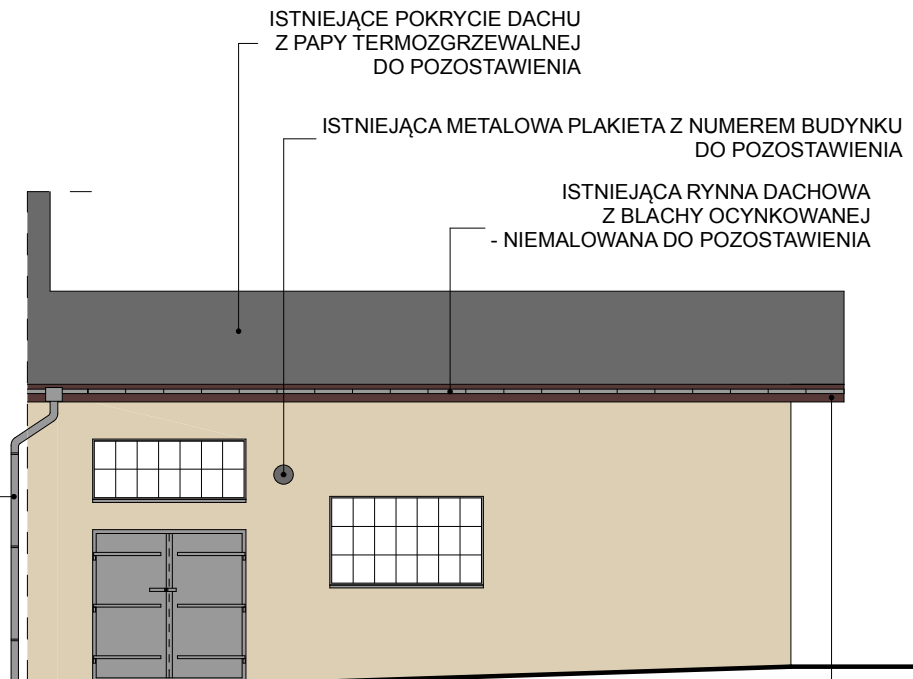
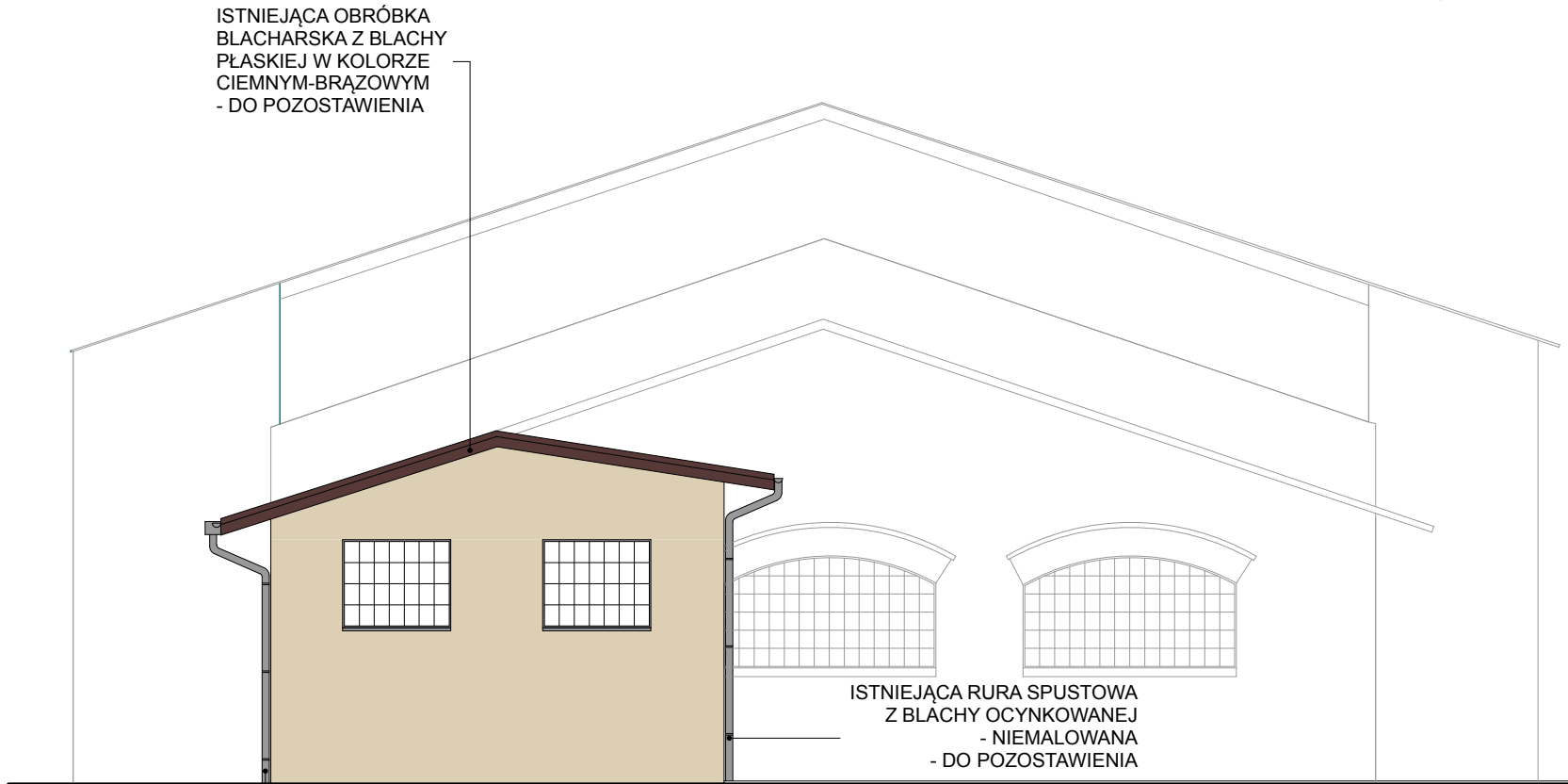


ELEWACJE  
- stan projektowany



ELEWACJA WSCHODNIA



ELEWACJA PÓŁNOCNA

ISTNIEJĄCA OBRÓBKA  
BLACHARSKA Z BLACHY  
PŁASKIEJ W KOLORZE  
CIEMNYM-BRAZOWYM  
- DO POZOSTAWIENIA

ISTNIEJĄCA RURA SPUSTOWA  
Z BLACHY OCYNKOWANEJ  
- NIEMALOWANA  
- DO POZOSTAWIENIA

ISTNIEJĄCE POKRYCIE DACHU  
Z PAPY TERMOZGRZEWALNEJ  
DO POZOSTAWIENIA

ISTNIEJĄCA RYNNA DACHOWA  
Z BLACHY OCYNKOWANEJ  
- NIEMALOWANA DO POZOSTAWIENIA

ISTNIEJĄCA OBRÓBKA  
BLACHARSKA OKAPU Z BLACHY  
TRAPEZOWEJ W KOLORZE  
CIEMNYM-BRAZOWYM  
- DO POZOSTAWIENIA

ISTNIEJĄCA RURA SPUSTOWA  
Z BLACHY OCYNKOWANEJ  
- NIEMALOWANA  
- DO POZOSTAWIENIA

ELEWACJA ZACHODNIA

- TYNK CIENKOWARSTWOWY MINERALNY W KOLORZE  
JASNYM BEŻOWYM - NCS S 2010-Y10R LUB NCS S 2010-Y20R
- PARAPETY ZEWNĘTRZNE  
- BLACHA TYTANOWO-CYNKOWA GR. 0,7 mm  
- KOLOR JASNY - SZARY - RAL 7040

UWAGI:

WYKOŃCZENIE ELEWACJI TYNKIEM:

- mineralny tynk dekoracyjny cienkowarstwowy o uziarnieniu 1,0 mm

ŚLUSARKA OKIENNA (ZEWNĘTRZNA):

- stalowe profile oczyścić z nadmiaru warstw malarskich, usunąć zdegradowany kit szklarski, wmyć szyby.  
W razie potrzeby uzupełnić szklenie tafłami szkła walcowanego ręcznie  
- nie należy montować szkła typu float.  
Uzupełnić kit szklarski tradycyjnym kitem pokostowo - kredowym.  
Metalową konstrukcję i profile pomalować lakierem o wysokiej odporności na warunki atmosferyczne, w dwóch warstwach.  
Należy zastosować lakier z dodatkiem inhibitorów korozji jako warstwę podkładową.  
Warstwę wykończeniową nałożyć dwukrotnie, w kolorze szarym - RAL 7040.

ŚLUSARKA WRÓT ZEWNĘTRZNYCH:

- oczyścić z luźnych nawarstwień, rdzy i przemalować.  
Oczyszczoną powierzchnię metalu odfuścić, pomalować farbą podkładową z inhibitorem korozji, a następnie dwoma warstwami lakieru w kolorze szarym - RAL 7040.

PROJEKT BUDOWLANY ZAMIENNY		PAŹDZIERNIK 2025
INWESTOR:	GÓRNOŚLĄSKIE PRZEDSIĘBIORSTWO WODOCIĄGÓW S.A. 40-026 KATOWICE, UL. WOJEWÓDZKA 19	RYSUNEK <b>A-4</b>
NAZWA:	REMONT OBIEKTÓW PRZEPOMPOWNI STASZIC - BUDYNEK KOTŁOWNI WRAZ Z PRZEBUDOWĄ I ZMIANĄ SPOSOBU UŻYTKOWANIA MAGAZYNU DAWNEJ ZMIĘKCZALNI WODY NA ZAPLECZE SOCJALNE ORAZ BUDOWA PRZYŁĄCZA KANALIZACJI SANITARNEJ - (ANEKS DO WYDANEGO POZWOLENIA NA BUDOWĘ NR 88/23 Z DNIA 01.02.2023 ROKU WYDANEGO PRZEZ STAROSTĘ TARNOGÓRSKIEGO) PROJEKT BUDOWLANY ZAMIENNY W ZAKRESIE ZMIANY SPOSOBU UŻYTKOWANIA POMIESZCZENIA ZMIĘKCZALNI WODY NA POMIESZCZENIA ZAPLECZA SOCJALNEGO W RAMACH ZADANIA "MODERNIZACJA BUDYNKU ZMIĘKCZALNI" - ADAPTACJA NA POMIESZCZENIA SOCJALNE  W TARNOWSKICH GÓRACH PRZY UL. WODOCIĄGOWEJ 2 NA DZIAŁKACH NR 3144/56, 3145/56, OBRĘB 0032 REPTY ŚLĄSKIE	
TYTUŁ:	ELEWACJE - stan projektowany	
PROJEKTANT architektura	mgr inż. arch. PIOTR MICHALCZYK upr. 10/OPOKK/2017, uprawnienia budowlane do projektowania w specjalności architektonicznej bez ograniczeń	PODPIS
PROJEKTANT SPRAWDZAJĄCY architektura	mgr inż. arch. KRYSZTOF KAIZERBRECHT upr. 503/89, uprawnienia budowlane do projektowania w specjalności architektonicznej bez ograniczeń	PODPIS